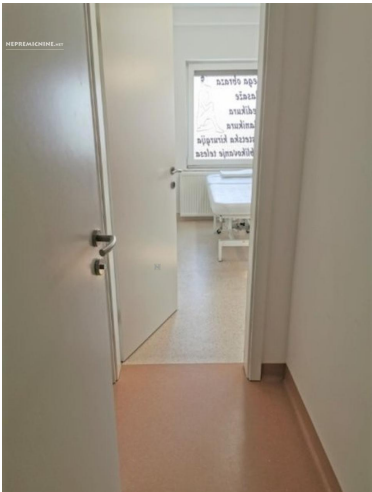


# Oddaja poslovni prostor PIVKA, 82,70m<sup>2</sup>

**10,00 EUR/m<sup>2</sup>/mesec**



Transakcija: **Oddaja**  
Tip: **Poslovni prostor, Prostor za storitve**  
Velikost: **82,70m<sup>2</sup>**  
Nadstropje: **P/1**  
Lokacija: **PIVKA, Notranjska**  
Šifra: **OP03214TG**  
Država: **Slovenija**  
Leto izgradnje: **adaptirano leta 2017  
zgrajeno leta 1976**

Energetski razred:

82,7 m<sup>2</sup>, prostor za storitve, zgrajen l. 1976, adaptiran l. 2017, P/1 nad., oddamo.  
Cena: 10,00 EUR/m<sup>2</sup>/mes

Izjemna priložnost, odlično delujoč in lepo urejen poslovni prostor, katerega je mogoče najeti v dveh sklopih se nahaja na odlični lokaciji v



**NEPREMIČNINE**  
**LAND**

**Nepremičnine Land d.o.o.**

Novi trg 9  
6230, Postojna, Slovenija

Telefon: **051 833 000, 051 833 300**

E-mail: **info@land.si**



## Oddaja poslovni prostor PIVKA, 82,70m<sup>2</sup>

10,00 EUR/m<sup>2</sup>/mesec

naravnem okolju na obrobju Pivke. Oddaja se skupaj z opremo in utečenim poslom . Možnost opravljanja zdravstvenih, kozmetičnih, odvetniških, pisarniških ipd. storitev.

Možnost najema po sklopih in sicer:

SKLOP 1-novi del MEDICINSKO-OPERACIJSKA Ordinacija z veljavnim dovoljenjem za opravljanje medicinske dejavnosti Ministrstva za zdravje: 14,3m<sup>2</sup>, GARDEROBA ZA PACIENTA: 1,4m<sup>2</sup>, KIRURŠKA UMIVALNICA: 2,1m<sup>2</sup>, STERILIZACIJA: 3,3m<sup>2</sup>, KOPPALNICA ZA OSEBJE Z GARDEROBO: 4,4m<sup>2</sup>, DODATNA SOBA ZA POČITEK PACIENTA: 3,8m<sup>2</sup>, POVEZOVALNI HODNIK: 3,6m<sup>2</sup>. Talna obloga v medicinskem delu je masa z varjenimi zaokrožnicami po standardu, v sami operacijski ordinaciji pa je masa elektro prevodna, po standardu varnosti za uporabo kutorja - električnega noža, ki je po dogovoru možen za uporabo. Prav tako ostala medicinska oprema: sterilizator, lupa, kirurška luč, medicinske mize, medicinski stol, pult, omare, itd. VHODNA AVLA:5,3m<sup>2</sup>, ČAKALNICA - SPREJEMNICA: 12,1m<sup>2</sup>, WC OSEBJE: 1,9m<sup>2</sup>, WC PACIENTI: 3,8m<sup>2</sup>.

SKLOP 2 -Starejši del, kjer je talna obloga parket: SOBA 1: 13,8m<sup>2</sup>, SOBA 2: 12,9m<sup>2</sup>.

Sanitarije za stranke so ločene na lepo urejena dela za ženske in moške.

Nizki obratovalni stroški. Parkirišča so na voljo ob poslovni stavbi.



NEPREMIČNINE  
**LAND**

**Nepremičnine Land d.o.o.**

Novi trg 9  
6230, Postojna, Slovenija

Telefon: **051 833 000, 051 833 300**

E-mail: **info@land.si**

